

GfK

Panel Services Italia  
Consumer Tracking

## GfK panel *BUS*

Abbiamo il piacere di informarvi che **dal 21 Maggio al 3 Giugno 2007** GfK Panel Services Italia effettuerà la prima indagine panel *BUS* sul proprio Panel Consumer.



Si tratta di una indagine multiclient che presenta alcune caratteristiche proprie delle indagini OMNIBUS.

Ciascuna azienda potrà inserire un questionario composto da una lista di domande per condurre una propria ricerca in esclusiva.

Tutte le adesioni (complete dei relativi questionari) dovranno pervenire entro e non oltre il

**20 Aprile 2007**

GfK Panel Services Italia: il leader nelle ricerche sul consumatore  
[www.gfkiha.com](http://www.gfkiha.com)

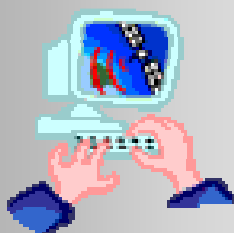
## Metodologia

### Cos'è l'indagine panelBUS?



G62-094708 - © - S. T. Yap

### Quali domande?



### Quale metodologia?

L'indagine **panelBUS** (standard o tailor made) è una ricerca di tipo **quantitativo**, ha quindi come obiettivo la **rappresentazione dimensionale di un fenomeno o problema già noto**.

Ha il vantaggio di poter suddividere con altri clienti alcuni costi fissi sostenuti per la realizzazione.

#### Tipologia di domande:

Tutte le domande dovranno avere risposte chiuse e precodificate.

L'indagine sarà effettuata con metodologia **CAPI\*** direttamente dai rilevatori sul nostro Panel costituito da **8.000 famiglie rappresentativo dell'universo delle famiglie italiane**.

L'assistenza diretta dei rilevatori consente la massima accuratezza nella compilazione.

Sarà inoltre possibile successivamente e su richiesta, per le categorie oggetto di rilevazione continuativa, verificare l'effettivo comportamento d'acquisto da parte delle famiglie intervistate.

\* Eventuali casi particolari potranno necessitare l'utilizzo di metodologia CATI anziché CAPI.

## Metodologia

### Quale campione?



### Perché utilizzare il Panel?

### Quale formato di rilascio?

#### Campione:

L'indagine **panelBUS standard** (senza estrazione di target particolari) verrà effettuata su un campione di 1.000 casi (famiglie) opportunamente estratto per rappresentare al meglio l'universo delle famiglie italiane.

I questionari saranno somministrati alle R.A. di ciascuna famiglia selezionata.

#### Target su cui effettuare le interviste:

L'utilizzo del Panel offre in generale la possibilità di estrarre in tempi brevi il target al quale somministrare i questionari. Consente inoltre l'eventuale estrazione, sempre in tempi brevi, di target specifici (**panelBUS tailor made**). Per esempio i Persi di una marca o di una categoria, gli acquirenti Heavy, gli acquirenti Fedeli o altri gruppi.

In questo caso l'effettuazione dell'analisi per estrarre i gruppi sarà oggetto di quotazione separata.

#### Rilascio delle informazioni:

I risultati delle indagini verranno rilasciati in formato Excel.

Per l'indagine standard sarà possibile inserire successivamente i risultati in una banca dati nuova o già esistente e utilizzare quindi le risposte come breakdown. L'inserimento in banca dati non è compreso nella quotazione.

## Condizioni commerciali

Quale  
investimento  
?

L'investimento richiesto è pari a **750** Euro per ciascuna domanda.

Ricordiamo il termine entro il quale devono pervenire le adesioni: **20 Aprile 2007**

GfK

GfK Panel Services Italia è parte di GfK Group, azienda al 4° posto nel mercato mondiale delle ricerche di mercato in cui è presente con cinque business divisions: Consumer Tracking, HealthCare, Retail and Technology, Media e Custom Research.

Dal 1994 è presente in Italia nel settore delle Ricerche Quantitative via Panel sul Consumatore.

Nel 2006 GfK Group ha raggiunto un fatturato pari a **1.112** milioni di euro (+19%) nelle sue cinque divisioni. GfK opera attraverso oltre **130** consociate in più di 70 Paesi con oltre 7.800 dipendenti.

GfK *panelBUS*

**Per saperne di più:**

Daniela Granata  
Panel Survey Manager  
e-mail: [d.granata@ihaitalia.it](mailto:d.granata@ihaitalia.it)  
Tel.: 02 67080 238  
Cell.: 348 3107165

## GLI ALTRI SERVIZI GfK

**Consumer Tracking**

Servizi informativi a carattere continuativo articolati anche fino a 30 indicatori in grado di descrivere il comportamento d'acquisto delle famiglie italiane di quasi tutte le categorie di beni di largo consumo, inclusi Freschissimi, Tessile, Carburanti.

**Consumer Diagnostics**

Servizi informativi ad hoc finalizzati all'analisi più dettagliata di:

- performance di brand,
- brand equity,
- repertori d'acquisto e loro evoluzione nel tempo,
- ciclo di vita di brand/mercati,
- lanci/rilanci

**Direct Marketing**

Servizi informativi ad hoc e continuativi per il tracking e l'analisi di progetti di Customer Relationship Management:

- raccolta punti,
- mailing,
- sampling, .....

**Trade Marketing & Shopper Studies**

Servizi informativi ad hoc e continuativi volti ad approfondire l'analisi delle relazioni consumatori/punti vendita:

- Key Account Study,
- Category Management,
- Shopping habits,
- Carte fedeltà
- Efficacia Promozioni.

**GfK PS I in cifre**

Panel Largo Consumo	8000 famiglie
Field	180 rilevatori
Dipendenti	60
Fatturato 2006	7,2 mio €

**GfK Panel Services Italia SpA**

Via Vittor Pisani 31  
20124 MILANO  
Tel. +39 02 670801  
<http://www.gfkiha.it>

**GfK *panelBUS*****Per saperne di più:**

Daniela Granata  
Panel Survey Manager  
e-mail: [d.granata@ihaitalia.it](mailto:d.granata@ihaitalia.it)  
Tel.: 02 67080 238  
Cell.: 348 3107165